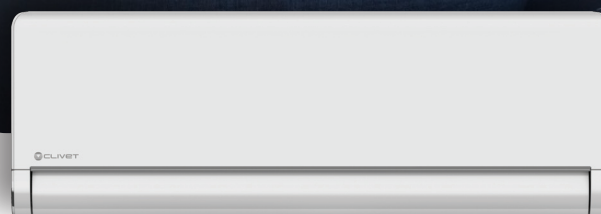


SCHIARA 2 27M÷35M



Visoko stenska enota

ZAKAJ IZBRATI SCHIARO 2?

- ✓ Standardno pametno upravljanje: prek pametnega telefona z aplikacijo NetHome Plus in nastavitve glasovnega nadzora z Amazon Alexa in Google Assistant
- ✓ Čistilni filter: deluje proti vonjavam, prahu, cvetnemu prahu, sporam, bakterijam,...
- ✓ Izjemno široka porazdelitev zraka zahvaljujoč motoriziranemu vrtenju lopute za 180°
- ✓ Kompatibilne z MONO ali MULTI split sistemi

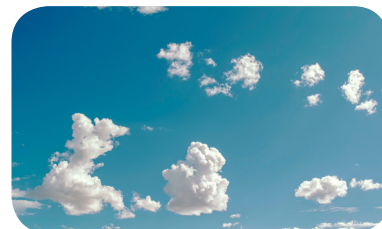
180° LOPUTA

Horizontalne lopute se lahko vrtijo za 180°, več kot standardne enote za boljšo porazdelitev zraka in tiho delovanje.



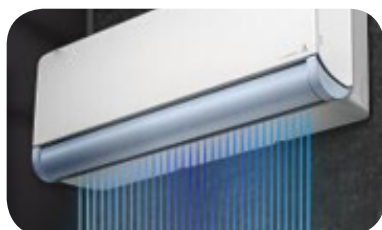
ČISTILNI FILTER

Očistite zrak vonjav, nevarnih plinov (VOC), mikrobov (bakterije, virusi, spore) in drugih delcev.



KASKADA

Funkcija omogoča hitro hlajenje prostora z nastavitvijo standardnega profila delovanja.



UDOBJE



VARČEVANJE Z ENERGIJO



ZANESLJIVOST



ZDRAVJE



UPORABNOST



Tehnični podatki

Komplet

			27M	35M	
Hladilna moč	Nazivna (Najmanj ≈ Največ)	kW	2,6 (1,2 ≈ 3,3)	3,5 (1,3 ≈ 4,3)	
Ogrevalna moč	Nazivna (Najmanj ≈ Največ)	kW	2,9 (0,8 ≈ 3,7)	3,8 (0,9 ≈ 4,4)	
Električna moč	Hlajenje (Najmanj ≈ Največ)	W	600 (100 ≈ 1.260)	900 (130 ≈ 1.650)	
	Gretje (Najmanj ≈ Največ)	W	623 (110 ≈ 1.320)	950 (120 ≈ 1.500)	
Nazivni tok	Hlajenje (Najmanj ≈ Največ)	A	2,6 (0,4 ≈ 5,5)	3,91 (0,6 ≈ 7,2)	
	Gretje (Najmanj ≈ Največ)	A	2,7 (0,4 ≈ 5,7)	4,13 (0,5 ≈ 6,5)	
Letni izkoristek ¹	Hlajenje	Energijski razred	-	A+++	
		Projektna moč (Pdesign)	kW	2,6	3,5
	Gretje povprečni klimatski pogoji	SEER	-	8,80	8,50
		Letna el. poraba	kWh/letno	103	146
		Energijski razred	-	A++	A++
		Projektna moč (Pdesign)	kW	2,5	2,5
Standardni izkoristek	SCOOP	-	4,6	4,6	
	Letna el. poraba	kWh/letno	776	776	
Standardni izkoristek	EER	-	4,33	3,91	
	COP	-	4,65	4,01	

Notranja enota

		IE2-Y	27M	35M
Dimenzije	Naprava	Š × G × V	mm	mm
	Embalaža	Š × G × V	mm	mm
Teža	Naprava / Pakiranje	kg	11,3 / 14,2	11,3 / 14,2
Zračni filter ²	Tip	-	PUF	PUF
Pretok zraka	Hi/Mid/Lo	m ³ /h	700 / 515 / 425	700 / 515 / 425
Moč razvlaževanja		l/h	1,0	1,2
Raven zvočne moči	Hi	dB(A)	53	53
Zvočni tlak	Hi/Mid/Lo	dB(A)	40 / 32,5 / 21,5	40 / 32,5 / 21,5
Krmilnik	IR dlijnski upravljalnik	-	RG10X1-G2HS-BGEF	
	Nastavljiva temperatura	°C	17 ≈ 30	17 ≈ 30
Električno napajanje	Napetost / Frekvenca / Faze	V/Hz/št	230 / 50 / 1	230 / 50 / 1

Zunanja enota

		ME2-Y	27M	35M	
Dimenzije	Naprava	Š × G × V	mm	mm	
	Embalaža	Š × G × V	mm	mm	
Teža	Naprava / Pakiranje	kg	26,4 / 28,8	26,4 / 28,8	
Raven zvočne moči	Nazivna	dB(A)	62	62	
Zvočni tlak	Naziven	dB(A)	53,5	53,5	
Delovno območje	Hlajenje	Notranja T	°C	16 ≈ 32	16 ≈ 32
		Zunanja T	°C SB	-15 ≈ 50	-15 ≈ 50
	Gretja	Notranja T	°C	0 ≈ 30	0 ≈ 30
		Zunanja T	°C MB	-15 ≈ 24	-15 ≈ 24
Plin	Tip / GWP	-/-	R-32 / 675	R-32 / 675	
Električno napajanje	Napetost / Frekvenca / Faze	V/Hz/št	230 / 50 / 1	230 / 50 / 1	
Tok - 50Hz	Varovalka	A	20	20	

1 Podatki SEER in SCOP, relativne ocene energije in letna poraba energije v skladu s standardom merjenja EN 14825.

2 PUF = Purificator (Čistilni filter)

Hlajenje ventilatorja: Hi=Visoka; Mid=Srednja; Lo=Nizka

Testni pogoji:

v skladu z EN14511 / EN12102

Hlajenje: notranja temperatura 27°C DB/19°C WB; zunanja temperatura 35°C DB/24°C WB;

Ogrevanje: notranja temperatura 20°C DB/15°C WB; zunanja temperatura 7°C DB/6°C WB.

Podatki v skladu z delegirano uredbo EU 626/2011